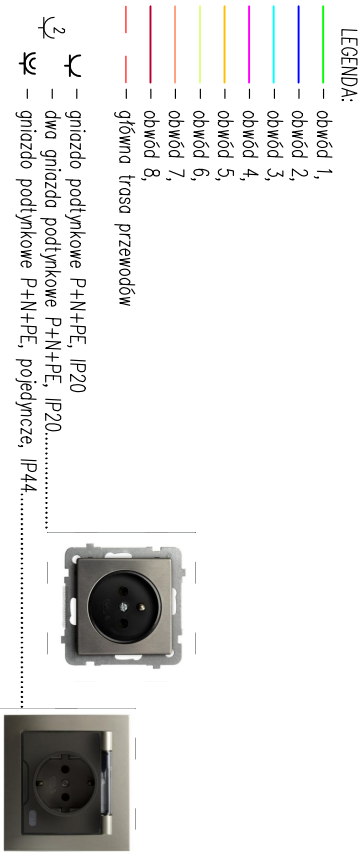
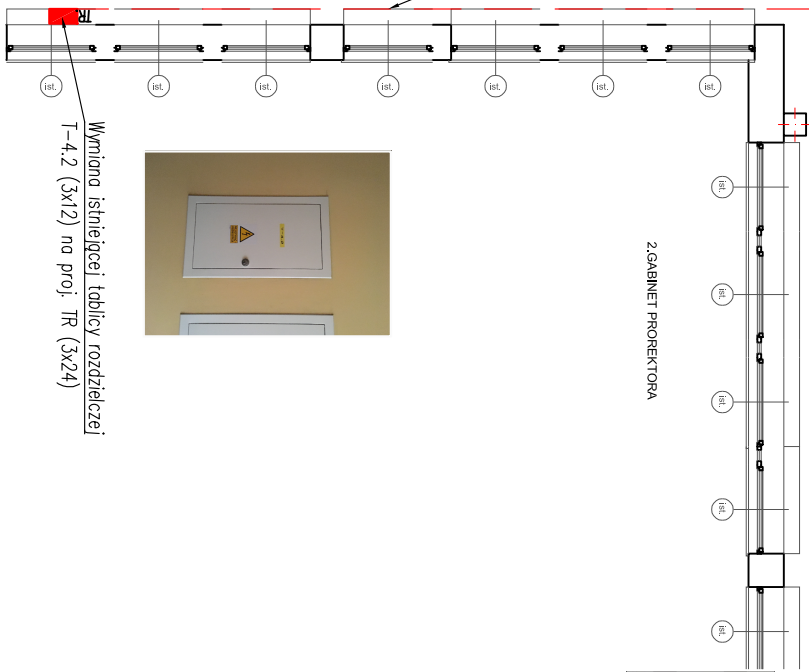


Przewody prowadzone w przestroni sufitu podwieszonego

Wszystkie przewody od proj. tablicy rozdzielczej do miejsca przebiegu na bieżce prowadzić podłogowo w bruzdzie



TR — tablica rozdzielcza  
Zestaw gniazd dla stanowiska komputerowego montowany w puszcze podłogowej

Gniazdo 2xRJ45 kat. 6 (TP, LAN) — gniazdo mosiężne wyizolowanych obwodów 230V, AC (DATA)  
2 x gniazdo mosiężne oddzielnego przeznaczenia 230V, AC

Zestaw gniazd dla stanowiska komputerowego montowany w puszcze podłogowej

Gniazdo 2xRJ45 kat. 6 (TP, LAN) — 2 x gniazdo mosiężne wyizolowanych obwodów 230V, AC (DATA)  
3 x gniazdo mosiężne oddzielnego przeznaczenia 230V, AC

Zestaw gniazd dla stanowiska komputerowego montowany w puszcze podłogowej

TR — Gniazdo 2xRJ45 kat. 6 (TP, LAN)  
2 x gniazdo oddzielnego przeznaczenia 230V, AC  
20 x gniazdo obwodów wyizolowanych 230V, AC (DATA)



- UWAGA:
- Instalacje teleinformatyczne układać w posadzce w rurkach ochronnych RI28.
  - W opracowywanych pomieszczeniach instalacje układać w posadzce oraz podtynkowo. Stosować osprzęt podtynkowy.
  - Gniazda instalować na wysokościach podanych na rysunku. Gdy nie jest podana wysokość instalacji, gniazda montować na wysokości 0,3m nad posadzką.
  - Wszystkie przejścia przez strop zabezpieczyć masami EI do wartości przegrody.

Wega-Select s.c. Al. Wyzwolenia 9 lok. 31 42-224 Częstochowa tel. 602245052, 604965301		REMONT POMIESZCZEN PROREKTORA ds. STUDENCKICH AKADEMII Im. JANA DŁUGOSZA w CZĘSTOCHOWIE, UL. JERZEGO WĄSZYNGTONA 4/8, 42-200 CZĘSTOCHOWA	
OBIEKT:	Przebudowa wewnętrznych instalacji elektrycznych		
TEMAT:	mgr inż. Adam Ponicz upr. budowlane nr SLK/0622/PWOE/05		
Projektant:	mgr inż. Magdalena Mesjasz		
Opis:	Rys.1 Plan instalacji gniazd wtykowych		
1:100			